



Proteção Elétrica



Este documento é de propriedade da ARTIERE e fica expressamente proibida a reprodução e/ou divulgação, sem a permissão por escrito da Artiere Comercial Ltda. Todos os direitos são reservados.



- Eng. Eduardo Freitas
 - Gerente Geral da ARTIERE Eletrônica e Teleinformática
 - Engenheiro Eletricista com Ênfase em Eletrônica e Telecomunicações
 - Especialista em Redes de Telecomunicações pela BICSi
- Contato:
 - eduardo.freitas@artiere.com.br
 - (41) 3018-4444
 - (41) 8836-4777



ARTIERE Eletrônica

Ambiente Planejado
Instalações Climatizadas
Capacidade Técnica
Ousadia
Gestão

Tecnologia e Inovação



- Apostila
 - <http://www.artiere.com.br/apostilas>
- Sites
 - <http://lojavirtual.artiere.com.br>
 - <http://www.artiere.com.br>

As informações técnicas completas dos produtos deste material didático poderão ser encontrados no site <http://lojavirtual.artiere.com.br>. Demais informações sobre treinamentos, palestras, eventos e textos técnicos poderão ser encontrados facilmente em <http://www.artiere.com.br>.

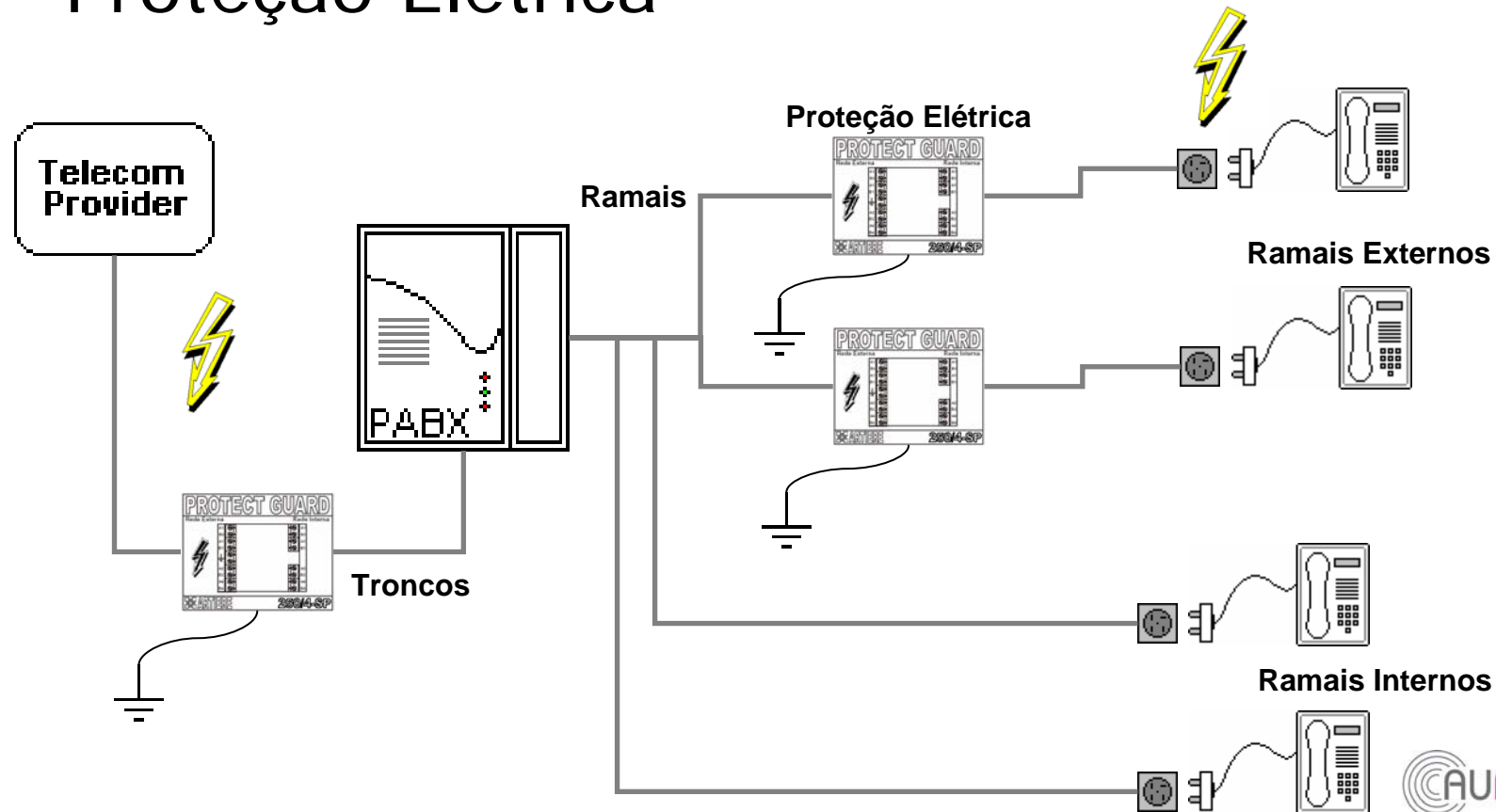


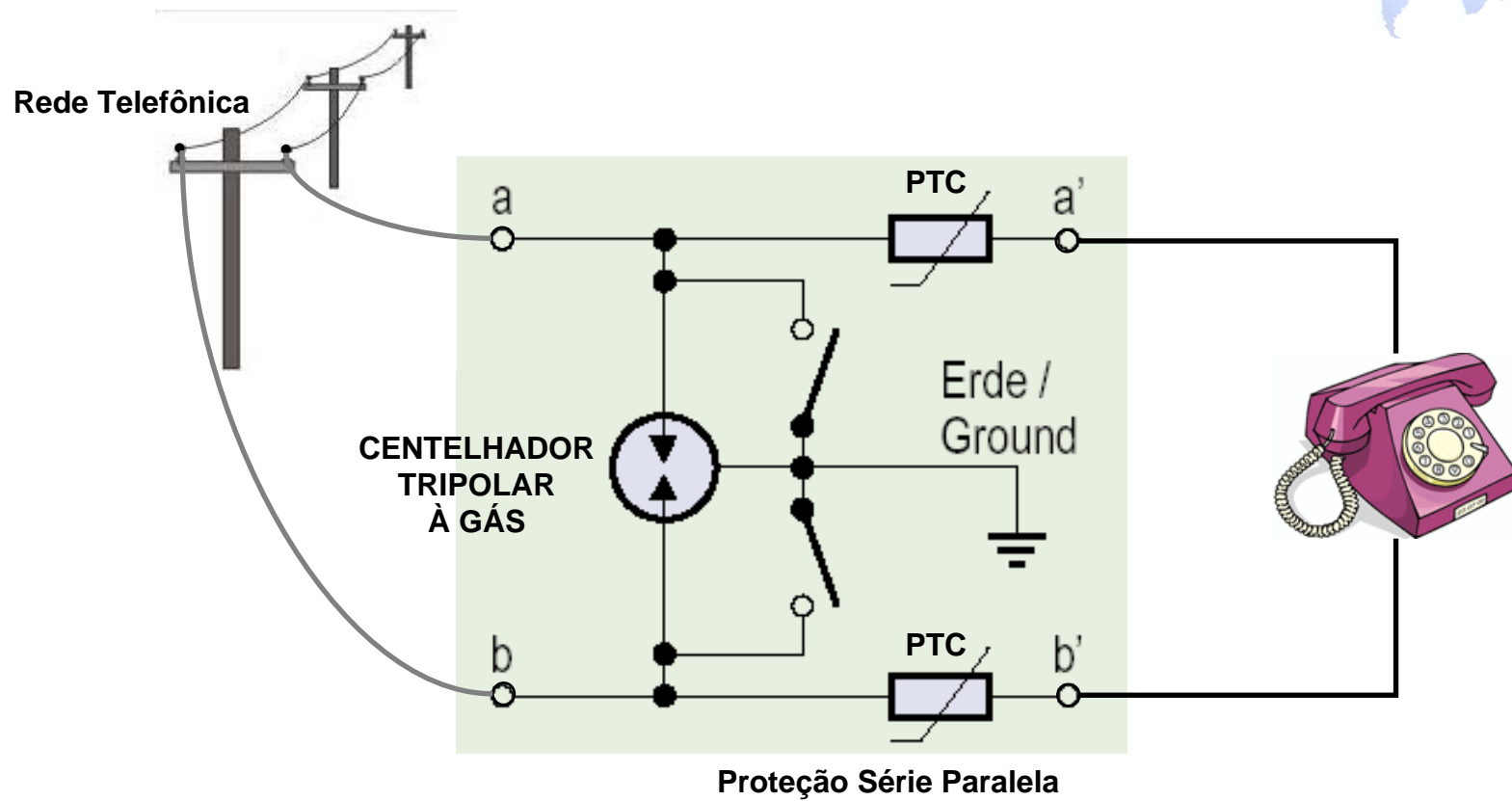
- Proteção Elétrica
 - Dispositivos para proteção de linhas de telecomunicações e de dados contra descargas atmosféricas e contato acidental com a rede de energia elétrica.

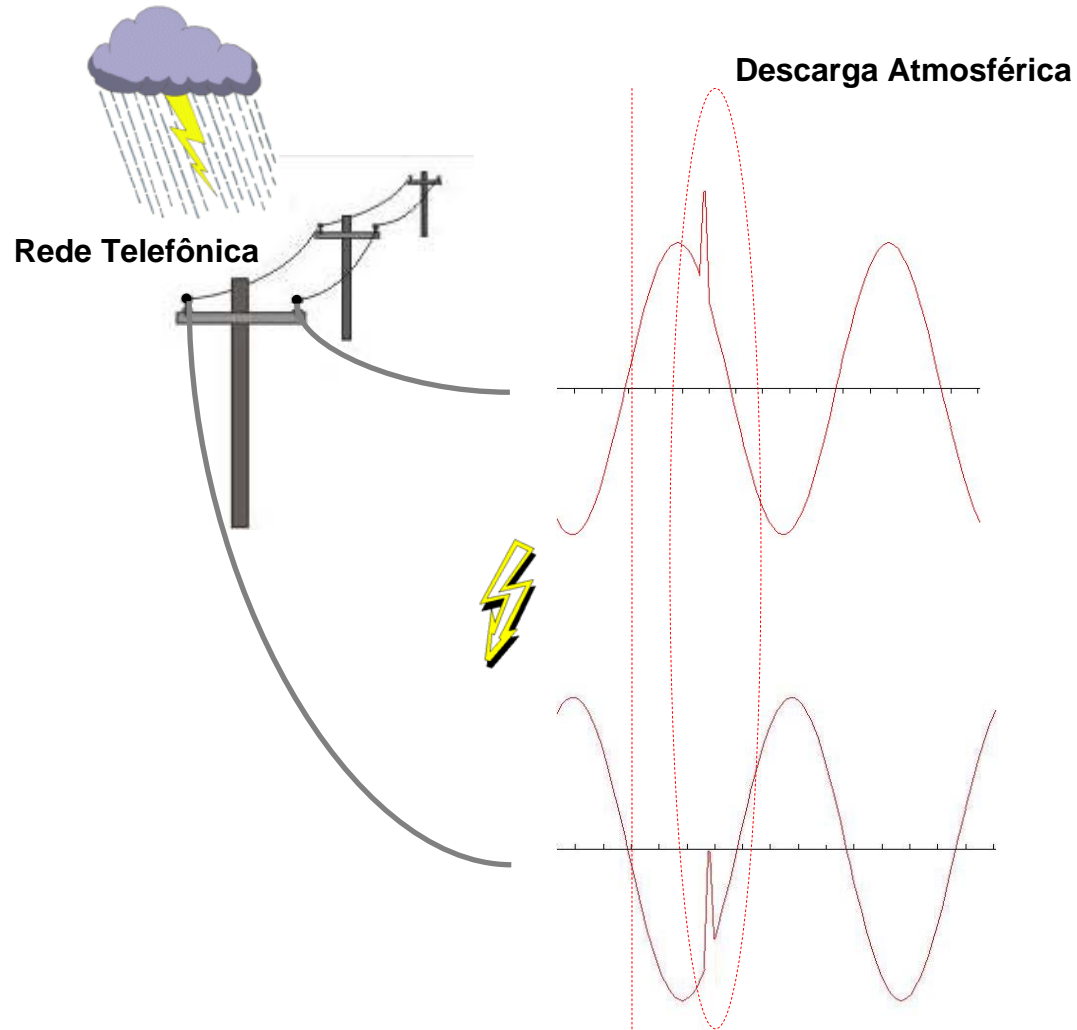


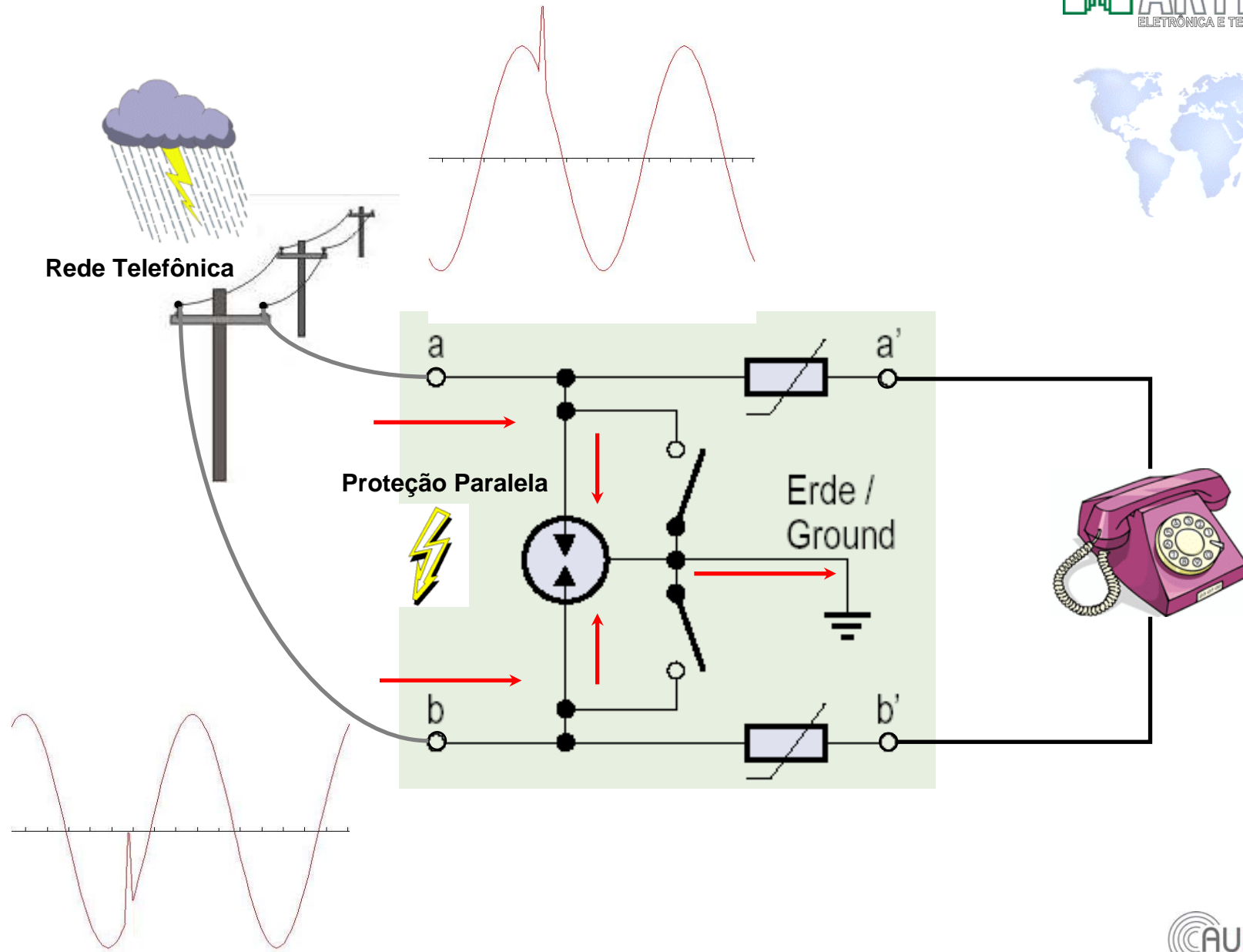


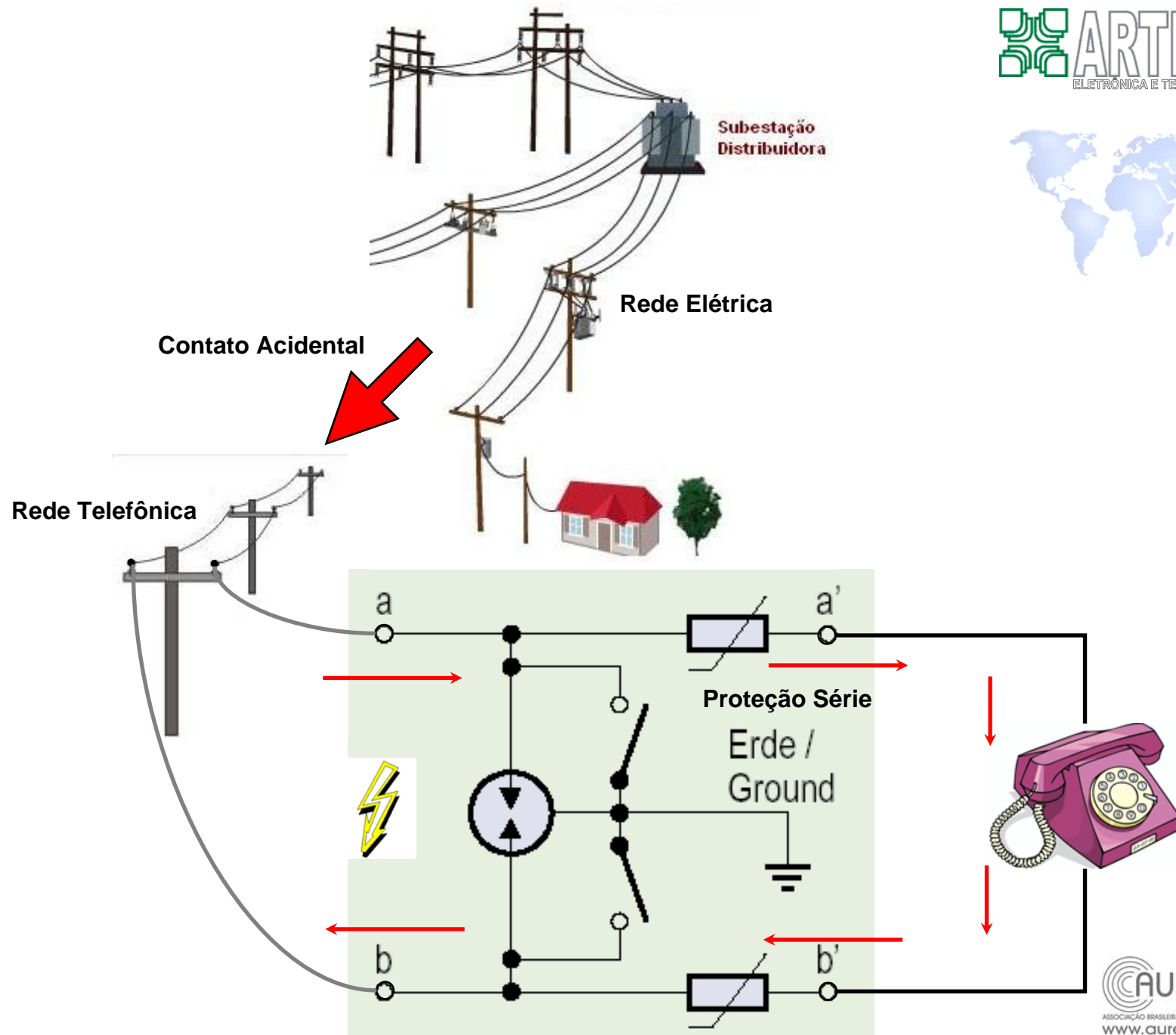
• Proteção Elétrica





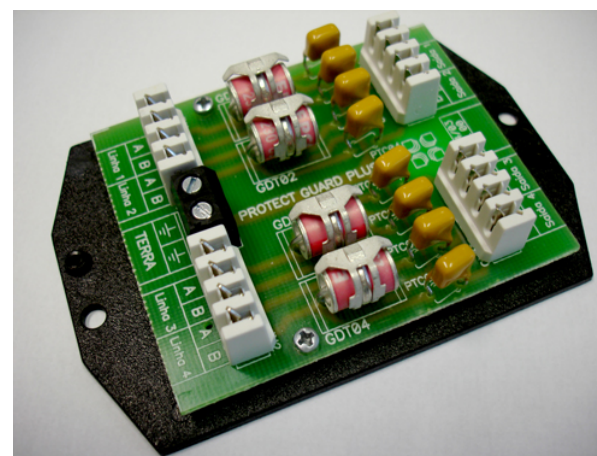
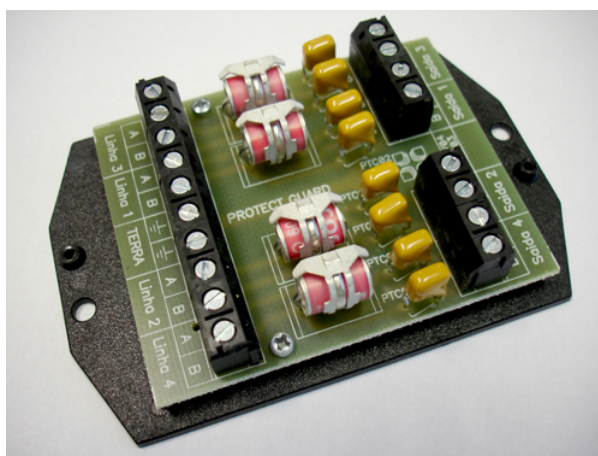








- Protect Guard
 - Módulo Protetor Série-Paralelo Regenerável para proteção de até 4 linhas de telecomunicações (Telefonia e Dados).

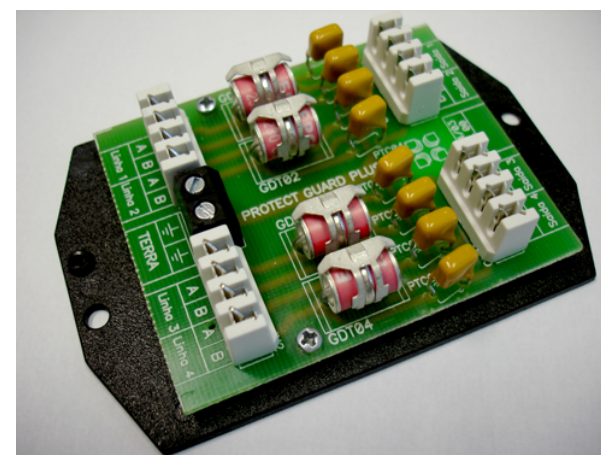




- Protect Guard

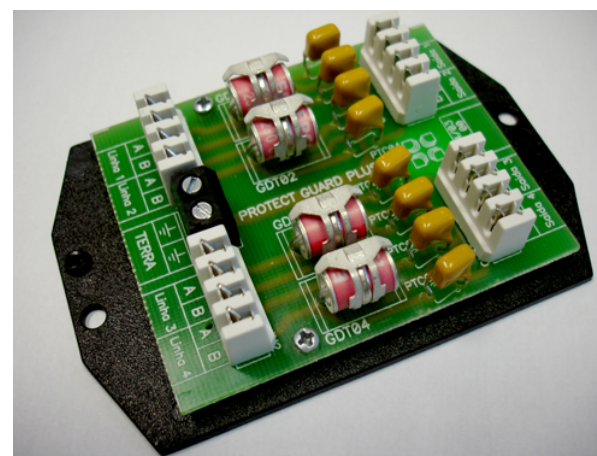
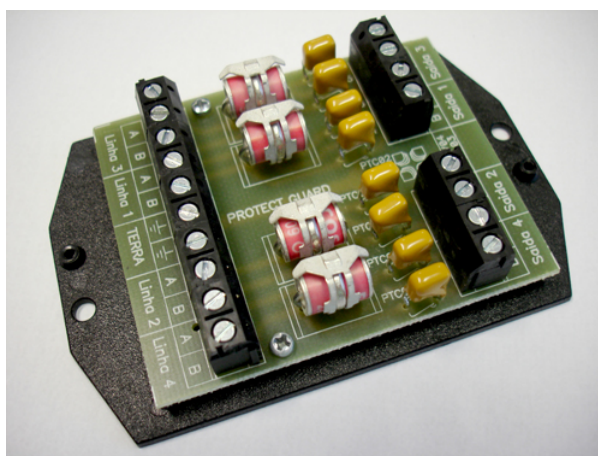
- Aplicações:

- Entradas Telefônicas
 - Centrais de Interfonia
 - Modems ADSL
 - Centrais Telefônicas
 - Enlaces de Dados até 100Mbps



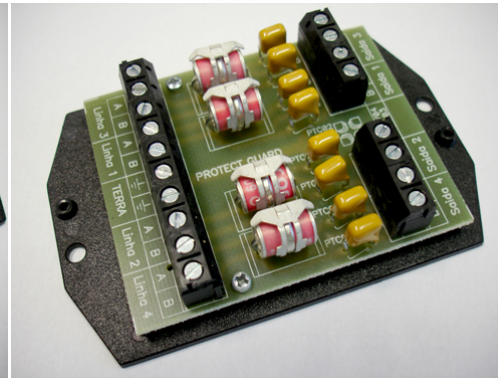
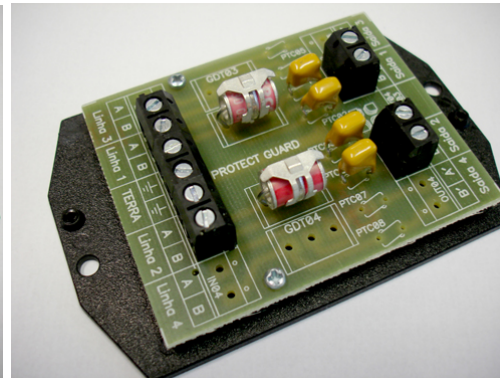
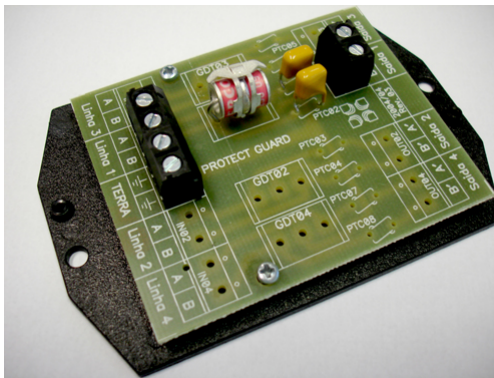


- Protect Guard
 - Disponível nas versões de conexão por borne e por conector engate rápido (IDC)



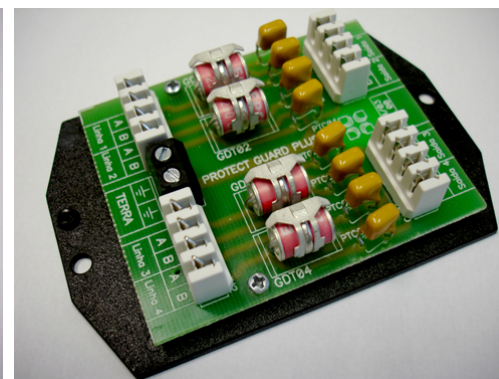
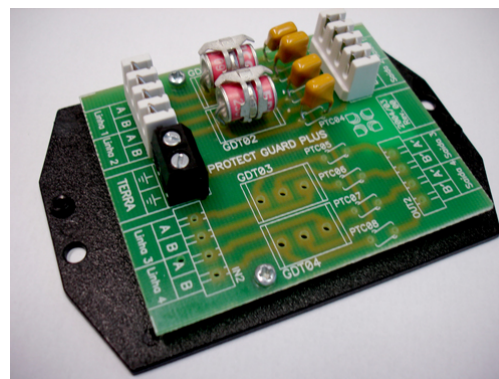


- Protect Guard
 - Borne: versões de 1, 2 e 4 linhas



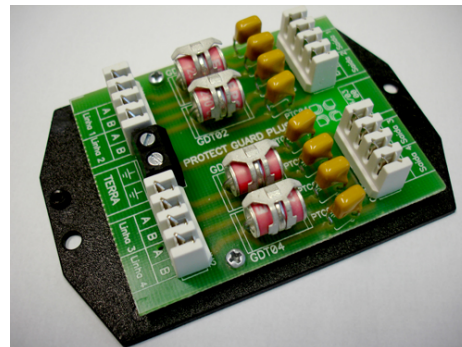


- Protect Guard
 - IDC: versões de 2 e 4 linhas



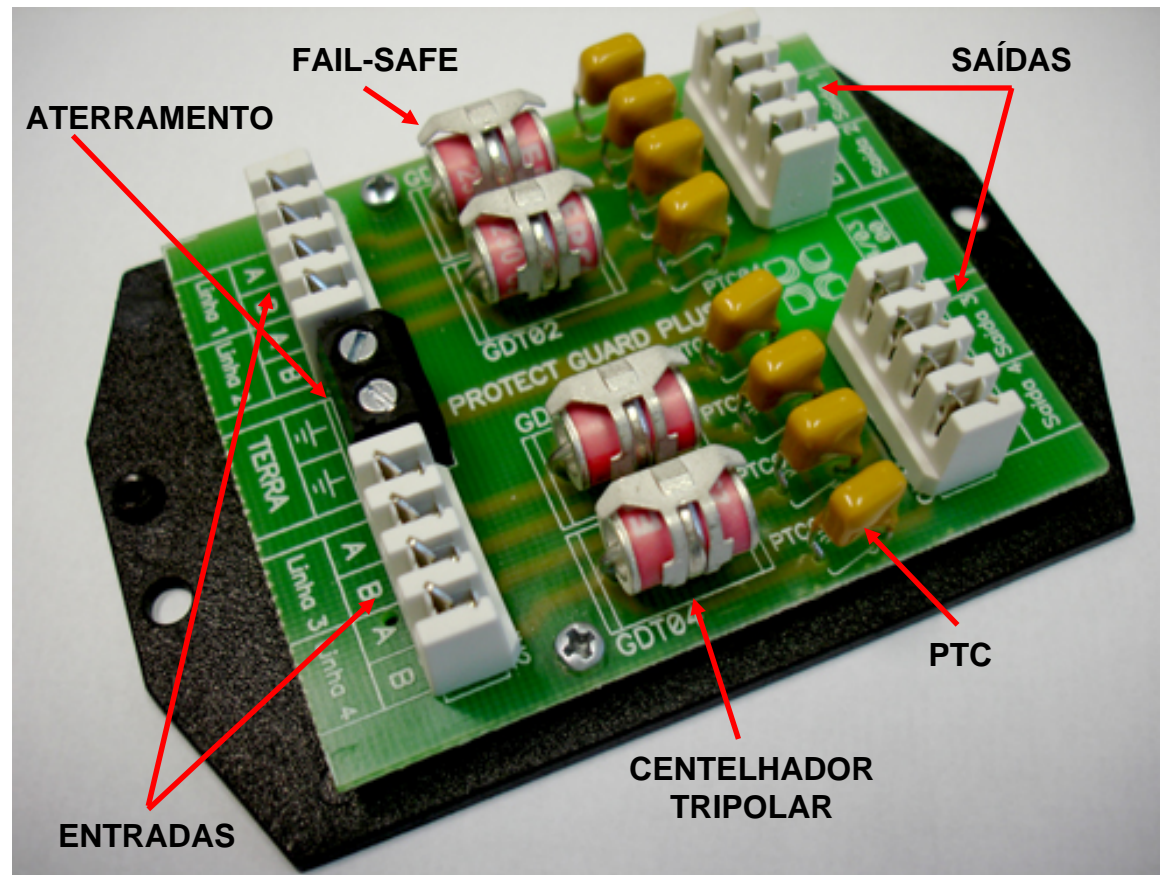


- Protect Guard
 - Tensão de Disparo: 250V
 - Tensão de Saída Máxima: 550V (1kV/uS)
 - Corrente de Surto Máxima: 20kA
 - Corrente de Sinal Máxima: 120mA



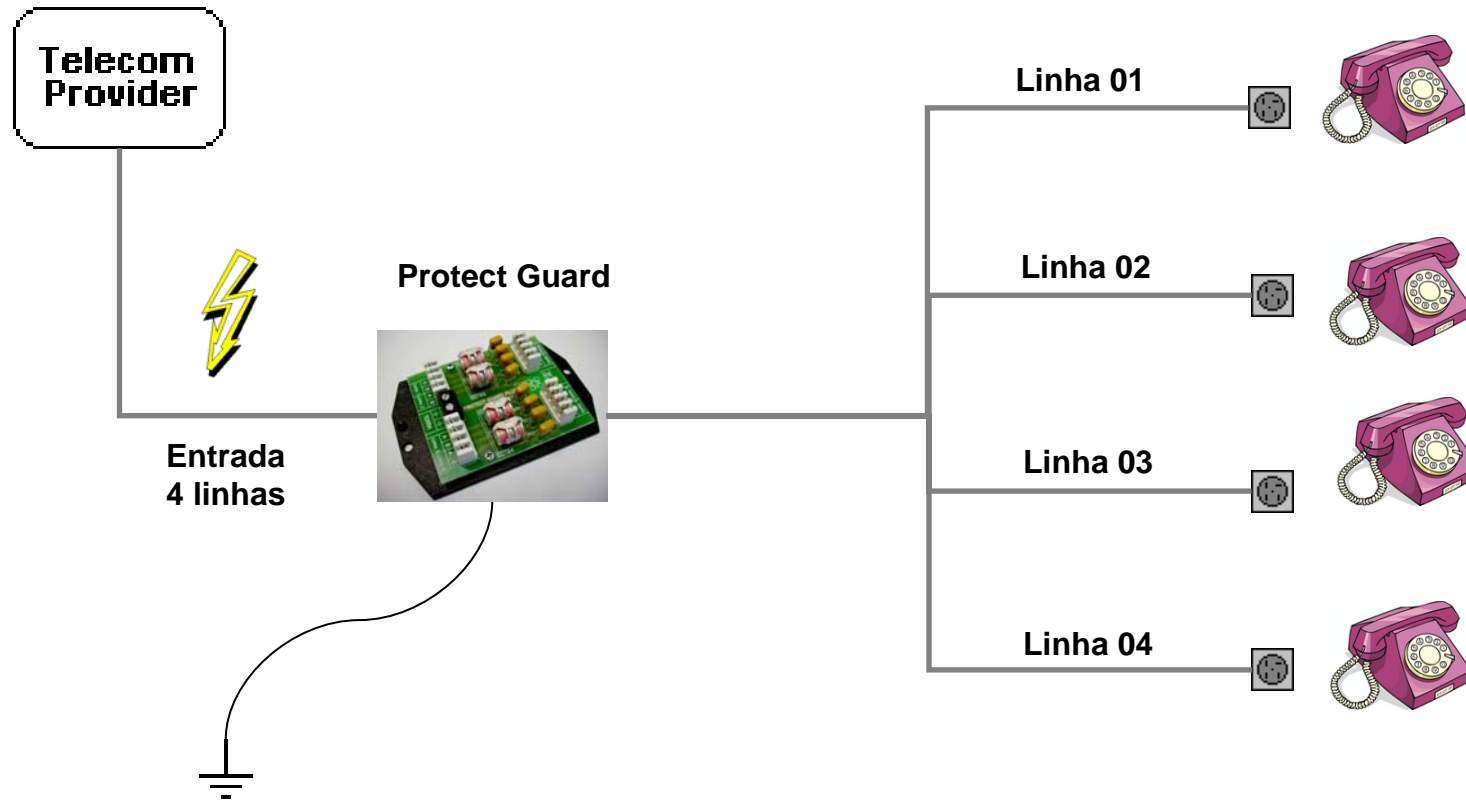


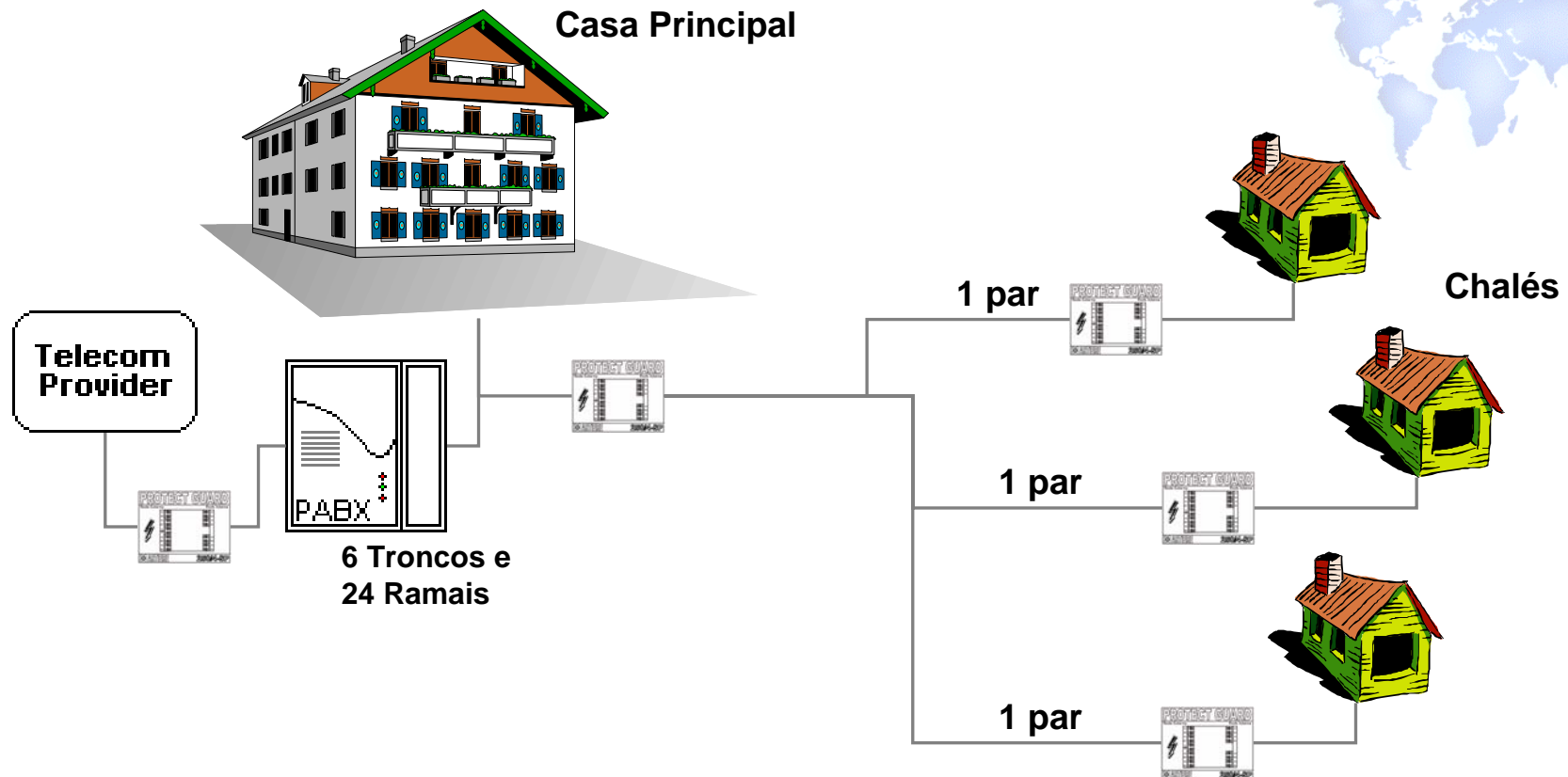
- Protect Guard





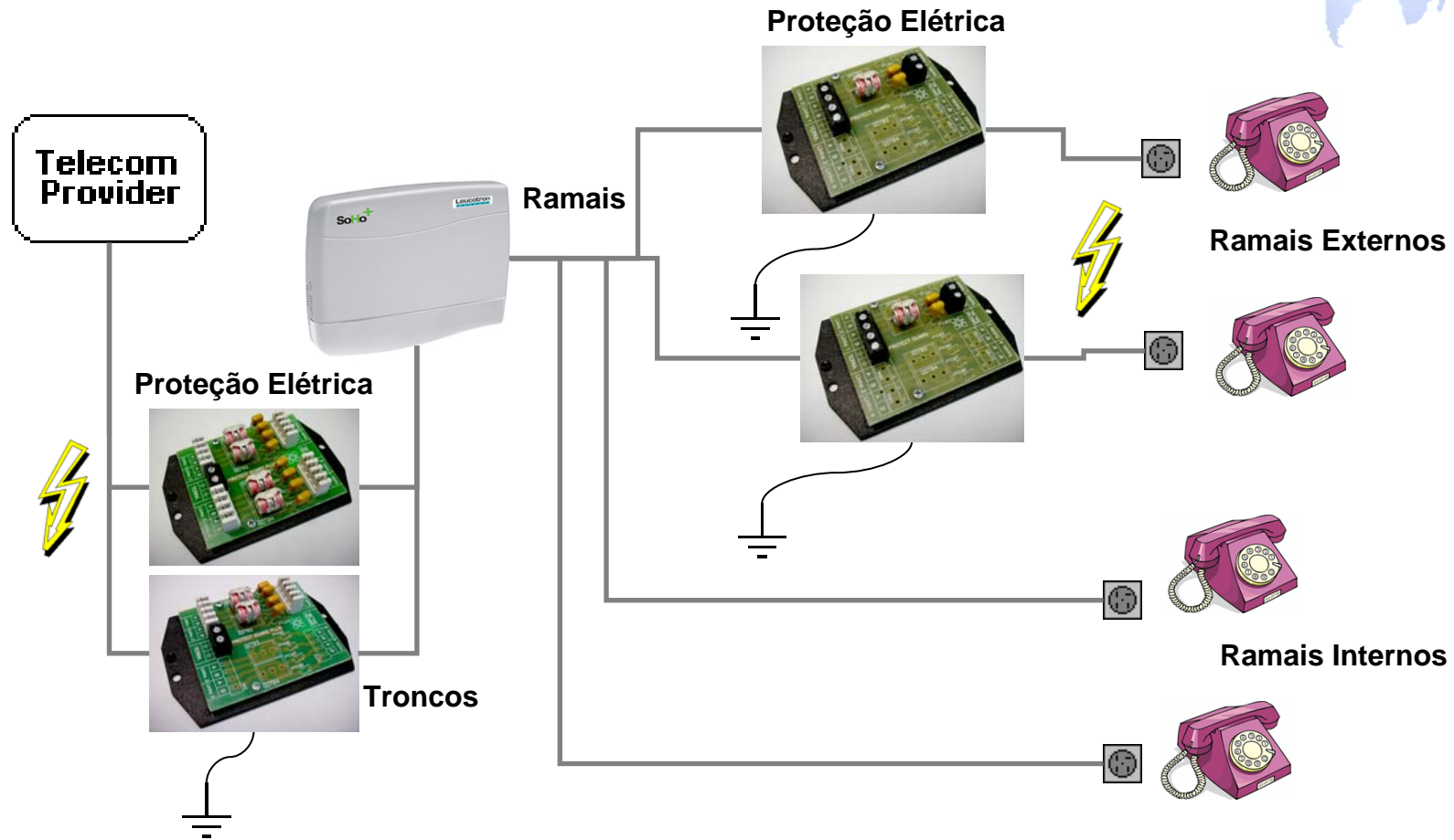
Solução:
- Entrada Telefônica de 4 linhas analógicas





Solução:

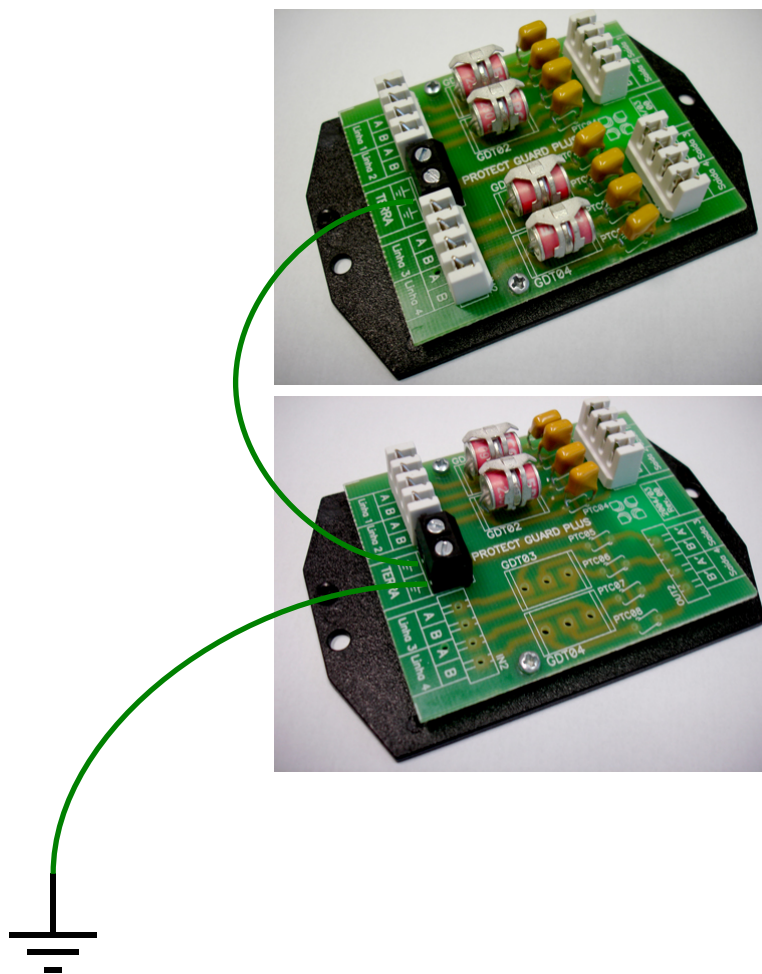
- Hotéis Fazenda/Pousadas com Chalés Remotos/Chácaras/Condomínios/Pequenas Empresas
- Entrada Telefônica de Edificação Individual de pequeno porte
- Distribuição de Central Telefônica de 6 linhas/ 24 ramais

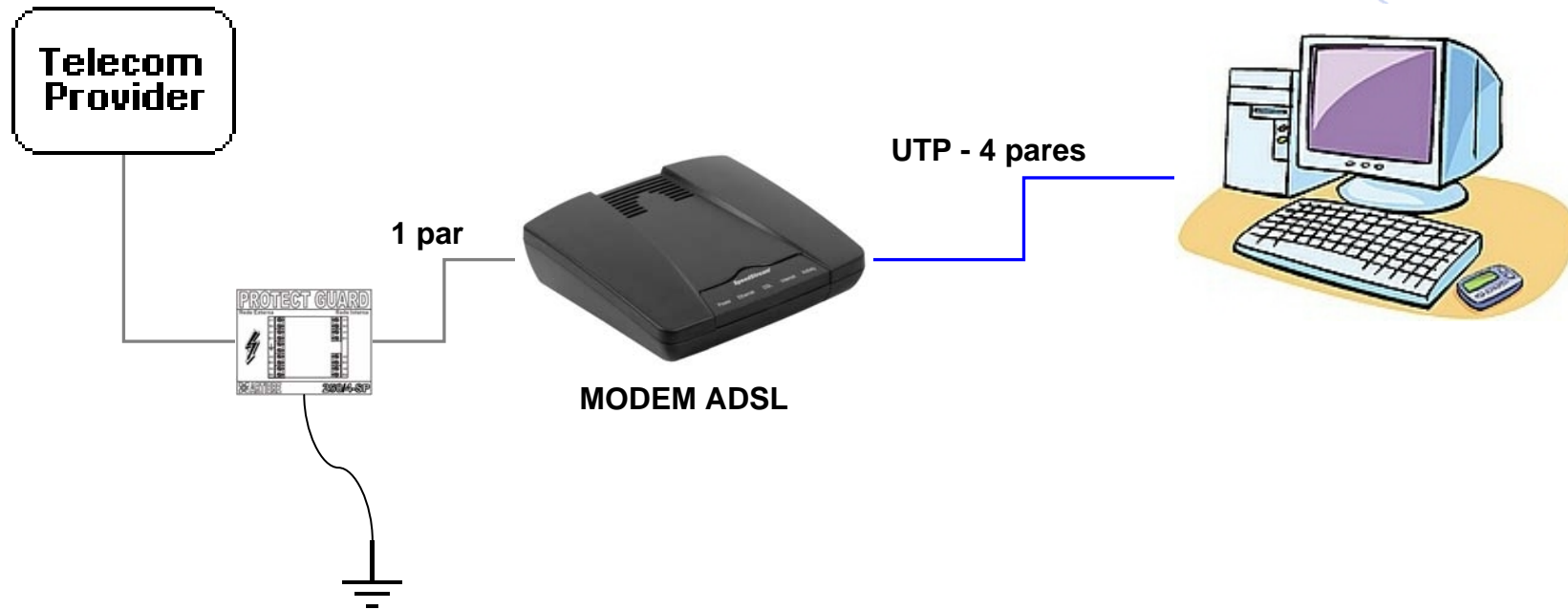




Detalhe:

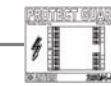
- Vinculação de Aterramento entre diversos módulos protetores





Solução:

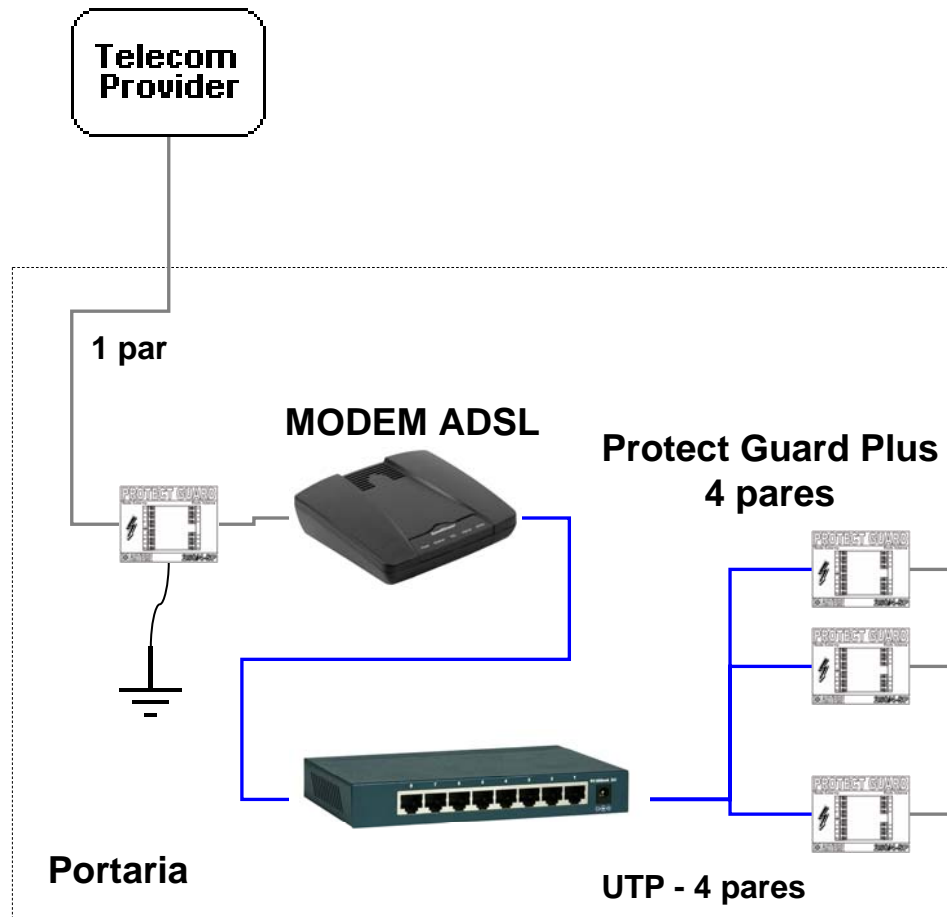
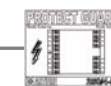
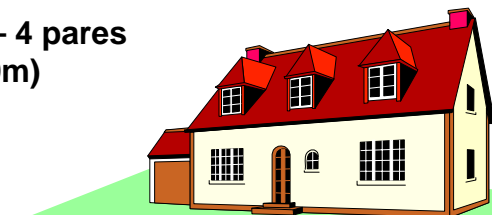
- Proteção de entrada de ADSL
- Internet Banda Larga



UTP - 4 pares



UTP Externo – 4 pares
(máx. 70m)



Solução:

- Proteção de enlace de Internet em Condomínio Horizontal
- Proteção de entrada de ADSL
- Internet Banda Larga



Artiere Eletrônica e Teleinformática

CREA: PR-39.732-F

<http://lojavirtual.artiere.com.br>

<http://www.artiere.com.br>

Fone/Fax: (41) 3018-4444

e-mail: comercial@artiere.com.br

Rua Prof. João Soares Barcelos, 2962 – Salas 09/10/11

Curitiba – Paraná

81670-080

Responsável Técnico:

Eng. Eletricista Eduardo Freitas, RCDD by BICSi

CREA: PR-26.347-D

Celular: (41) 8836-4777

e-mail: eduardo.freitas@artiere.com.br

